



# Montage en rack BESS (HT) (9.8-26.2) kWh

**Smarter Power Better Life**



# Avantages principaux



**94.9%**

nergie utilisable jusqu'à

**No**

DCDC intégré

**104.8kWh**

Capacité maximale avec 4 étagères

**20.16kW**

Puissance continue maximale

**CATL**

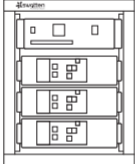
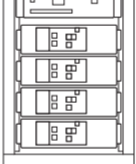

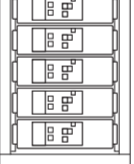
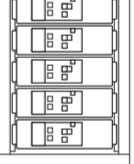
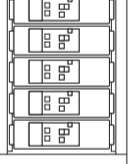
Cellule de poche

**10ans**

Garantie avec test de pulvérisation saline de 1000 heures



# Montage en rack BESS (HT) (9.8-26.2) kWh

Type Désignation	SieB-H9800-M	SieB-H13K1-M	SieB-H16K3-M	SieB-H19K6-M	SieB-H22K9-M	SieB-H26K2-M
<b>Fiche technique</b>						
Énergie Nominale* [kWh]	9.83	13.11	16.38	19.66	22.94	26.21
Énergie utilisable** [kWh]	9.33	12.45	15.56	18.67	21.79	24.89
Type de module	SieB-H3277-M					
Paramètres du module	51.2V 64Ah 440*380*131mm 27kg					
Type de cellule	LFP (LiFePO4)					
Capacité nominale [Ah]	64					
Configuration Max. des modules						
Configuration des cellules	1P48S	1P64S	1P80S	1P96S	1P112S	1P128S
Tension Nominale [V]	153.6	204.8	256	307.2	358.4	409.6
Plage de tension [V]	144-172.8	192-230.4	240-288	288-345.6	336-403.2	384-460.8
Courant continu max.*** [A]	52.5					
Puissance continue max.*** [kW]	7.56	10.08	12.60	15.12	17.64	20.16
Communication	CAN / RS485					
Parallel connect	Un maximum de 4 racks avec communication RS485					
Masse [kg]	105	135	165	190	220	250
Dimensions (W*D*H) [mm]	600*600*634	600*600*768	600*600*897	600*600*1036	600*600*1170	600*600*1303
Température de fonctionnement [°C]	-10-50					
Température de stockage [°C]	-30-60 (≤7 jours) / -20-45 (≤6 Mois)					
Humidité [%]	5-95					
Altitude*** [m]	≤2000					
Niveau de protection du boîtier	IP20 (Intérieur)					
Refroidissement	convection naturelle					
Lieu d'installation	Posé(e) au sol (dans le meuble)					
Affichage	Indicateur SOC, Indicateur d'état					
Garantie****	10 ans					

\* Conditions d'essai : 2.5V-3.6V, 0.2C Charge (CC-CV) et Décharge à 25±3°C;

\*\* Conditions d'essai : 3,0V-3,6V, 0,2C de charge (CC-CV) et décharge à 25±3°C;

\*\*\* Courant continu max. Un déclassement du courant continu / de la puissance se produira en fonction de la température / de la température ambiante / de l'humidité ;

\*\*\*\* Voir la lettre de garantie limitée de Swatten SieB-H-M.;

# À propos de swatten

Powered by Sieyuan

Gamme complète allant de la production, du transport et de la distribution d'électricité au

## stockage de l'énergie

### 30 ans

Avec plus de 30 ans d'expérience, spécialisée dans la fabrication d'équipements et les services d'ingénierie

### Public Co.

Fondée en 1993  
Cotée en bourse en 2004 (SZSE002028)

### 2,3 milliards US\$

Chiffre d'affaires 2023

### 1400+

1411 Les ingénieurs qualifiés sont la force motrice des progrès exceptionnels réalisés en matière de R&D

### TOP 3

**Sieyuan** 思源电气  
Équipement électrique Fabricant

### 22

22 Bases de fabrication

### 60+

Avec plus de 9500 employés dans plus de 60 pays et régions

### 1,000kV

Toute la gamme de produits :  
10kV - 1,000kV

## esGrid

Grid-level energy storage

Sieyuan Utility Scale BESS

## swatten

Powered by Sieyuan

Solution de stockage résidentiel



# Marketing global et présentation des services

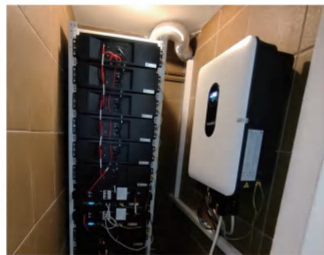


# Nos clients dans le monde entier

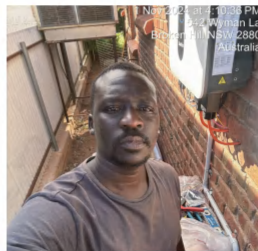




# Cas de Swatten Europe



# Cas de Swatten APAC



Facebook



LinkedIn



YouTube

Suivez-nous

