



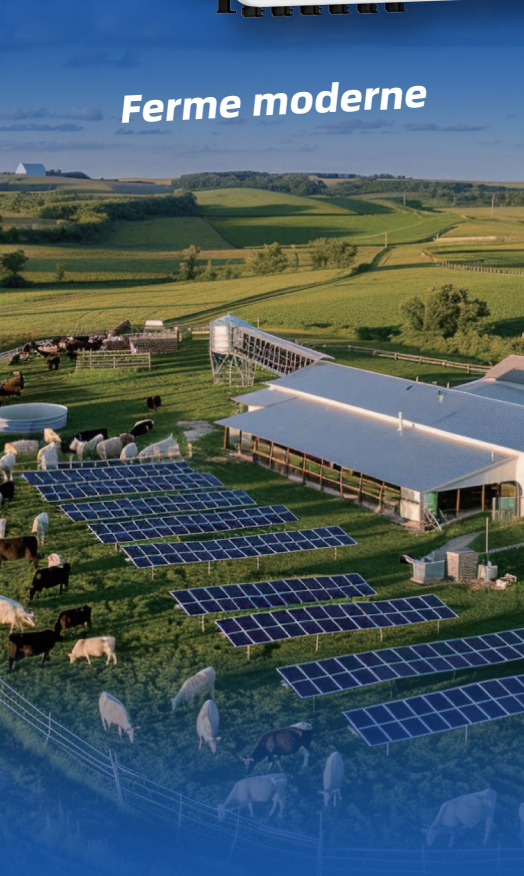
Onduleur Hybride Triphasé (HT) (10-50) kW

FROM GRID TO HOME

Onduleur Hybride Triphasé **10-50kW**



Ferme moderne



L'école rurale



Hôpital communautaire



Plus puissants **200%**

Surdimensionnement du système PV

Puissance d'entrée PV jusqu'à 60 kW

Plus fiable **55 kW**

Puissance de sortie maximale pour la charge de secours en mode sur-réseau

Supporte **30** pièces

Prend en charge 30 pièces en parallèle avec un contrôle maître-esclave, délivrant jusqu'à 1500kW

Plus flexible **6** cordes PV

Diviser les panneaux solaires en six zones au maximum

S'adapte aux scénarios d'installation complexes

Plus étendu **100%**

Veille à ce que toute l'énergie fournie soit de l'énergie verte

Prise en charge des chargeurs rapides Ac et des pompes à chaleur SG-ready

Plus intelligent **4 ms**

Temps de commutation avec sauvegarde de l'ensemble de la maison

100% de la puissance de sortie de l'EPS (mode hors réseau)

Onduleur Hybride Triphasé (HT) (10-20) kW

Fiche technique	SiH-10kW-TH-PRO	SiH-15kW-TH	SiH-20kW-TH
Data d'Entrée			
Max. puissance PV conseillée [Wp]	20000	30000	40000
Max. voltage DC* [V]		1000	
Voltage Nominale [V]		650	
Voltage démarrage [V]		150	
Plage de voltage MPPT [V]		150-950	
No. of MPPT/chaîne par MPPT	3 (2/1/1)		3 (2/2/1)
Max. Courant d'entrée [A]	64 (32/16/16)		80 (32/32/16)
Max. courant de court-circuit [A]	80 (40/20/20)		100 (40/40/20)
Batterie			
Type de batterie	Cellule prismatique LiFePO4		
Plage de tension de la batterie [V]	100-800		
Courant de charge/décharge maximal** [A]	50/50		
Puissance de charge/décharge max. [W]	15000/10000	30000/15000	30000/20000
Data de Réseau (Entrée/Sortie)			
Puissance Max. entrée réseau	43000 W / 43000 VA		
Puissance nominale de sortie CA [VA]	10000	15000	20000
Puissance Max. de sortie CA [VA]	10000	15000	20000
Courant de sortie CA max. [A]	15.2	22.8	30.3
Voltage Nominale [V]	3 / N / PE, 220 / 380; 230 / 400; 240 / 415		
Plage de voltage CA [V]	270-480		
Fréquence Nominale [Hz]	50/60		
Plage de Fréquence [Hz]	45-55 / 55-65		
Distorsion harmonique totale (THDI, puissance nominale) [%]	< 3		
Facteur de puissance à puissance nominale / Facteur de puissance réglable	> 0.99 / 0,8 en avance à 0,8 en retard		
Backup de sortie			
Voltage Nominale [V]	3 / N / PE, 220 ; 230 ; 240		
Plage de Fréquence [Hz]	50 / 60		
Distorsion harmonique totale [%] (THDv, puissance nominale, charge linéaire)	≤2		
Temps de transition [ms]	≤4		
Puissance nominale de sortie [VA]	10000	15000	20000
Max. puissance de sortie***	16800 W / 168000 VA, 10s	25500 W / 25500 VA, 10s	32000 W / 32000 VA, 10s
Puissance de sortie maximale (mode réseau)	43000 W / 43000 VA		
Courant de sortie maximal (mode réseau) [A]	3*63		
Efficacité			
Efficacité Max./Efficacité Européenne [%]	98.00/97.50	98.10/97.60	
Protection & Function			
Parallèle****	mode maître-esclave		
Protection surtension	Type II , DC et AC		
Catégorie de surtension	II DC et III AC		
Classe de protection	Class I		
Surveillance des oiseaux	Oui		
Protection contre l'inversion de polarité CC	Oui		
Protection contre l'inversion de polarité de l'entrée de la batterie	Oui		
Surveillance de l'isolation	Oui		
AC protection court-circuit	Oui		
Protection contre courant de fuite	Oui		
Interrupteur CC (PV)	Oui		
Fusible CC (batterie)	Oui		
AFCI	OPT		
Informations Générales			
Topologie(PV/Batterie)	sans transformateur		
Degré de protection	IP66		
Dimensions (W*H*D) [mm]	615 * 465 * 255		
Poids [kg]	35	36.5	
Méthode de montage	Support de montage mural		
Plage de température de fonctionnement [°C]	-25-60 (Réduction de la capacité au-dessus de 45)		
Plage d'humidité relative(Non-condensing) [%]	0-100		
Méthode de refroidissement	convection naturelle		
Bruit (typique)	35 dB (A)		
Max. altitude [m]	2000		
Affichage	LED		
Communication	2*RS485/2*CAN/WLAN		
DI/DO	4*DI/2*DO/DRM0		
Connecteur CC (PV)	MC4 (PV, Max. 6 mm ²)		
Connecteur CC (batterie)	plug-and-play (Batterie, Max.10mm ²)		
Connecteur CA	Bornes OT (Réseau / Sauvegarde, Max.26mm ²)		

* Une tension d'entrée dépassant la plage de fonctionnement MPPT déclenche la protection de l'onduleur.

* En fonction de la batterie connectée

** Ne peut être atteint que si la puissance photovoltaïque et la batterie sont suffisantes

*** Les détails se réfèrent à la configuration parallèle des onduleurs dans le manuel de l'utilisateur.

Onduleur Hybride Triphasé (HT) (25-50) kW

Type Designation	SiH-25kW-TH	SiH-30kW-TH	SiH-40kW-TH	SiH-50kW-TH
Data d'Entrée				
Max. puissance PV conseillée [Wp]	50000		60000	
Max. voltage DC* [V]			1000	
Voltage Nominale [V]			650	
Voltage démarrage [V]			150	
Plage de voltage MPPT [V]			150-950	
No. of MPPT/chaîne par MPPT			3 (2/2/2)	
Max. Courant d'entrée [A]		96 (32 / 32 / 32)		
Max. courant de court-circuit [A]		120 (40 / 40 / 40)		
Batterie				
Type de batterie	Cellule prismatique LiFePO4			
Plage de tension de la batterie [V]	100-800			
Courant de charge/décharge maximal** [A]	60/60			65/65
Puissance de charge/décharge max. [W]	30000 / 25000	30000 / 30000	40000 / 40000	50000 / 50000
Data de Réseau (Entrée/Sortie)				
Puissance Max. entrée réseau	55000 W / 55000 VA			
Puissance nominale de sortie CA [VA]	25000	30000	40000	50000
Puissance Max. de sortie CA [VA]	25000	30000	40000	50000
Courant de sortie CA max. [A]	37.9	45,5	60,6	75.8
Voltage Nominale [V]	3 / N / PE, 220 / 380; 230 / 400; 240 / 415			
Plage de voltage CA [V]	270-480			
Fréquence Nominale [Hz]	50/60			
Plage de Fréquence [Hz]	45-55 / 55-65			
Distorsion harmonique totale (THDI, puissance nominale) [%]	< 3			
Facteur de puissance à puissance nominale / Facteur de puissance réglable	> 0.99 / 0,8 en avance à 0,8 en retard			
Backup de sortie				
Voltage Nominale [V]	3 / N / PE, 220 ; 230 ; 240			
Plage de Fréquence [Hz]	50 / 60			
Distorsion harmonique totale [%] (THDv, puissance nominale, charge linéaire)	≤2			
Temps de transition [ms]	≤4			
Puissance nominale de sortie [VA]	25000	30000	40000	50000
Max. puissance de sortie***	36500 W / 36500 VA, 10s	45000 W / 45000 VA, 10s	60000 W / 60000 VA, 10s	70000 W / 70000 VA, 10s
Puissance de sortie maximale (mode réseau)	55000 W / 55000 VA			
Courant de sortie maximal (mode réseau) [A]	3*80			
Efficacité				
Efficacité Max./Efficacité Européenne [%]	98.20 / 97.80		98.20 / 97.90	
Protection & Fonction				
Parallèle****	mode maître-esclave			
Protection surtension	Type II , DC et AC			
Catégorie de surtension	II DC et III AC			
Classe de protection	Class I			
Surveillance des oiseaux	Oui			
Protection contre l'inversion de polarité CC	Oui			
Protection contre l'inversion de polarité de l'entrée de la batterie	Oui			
Surveillance de l'isolation	Oui			
AC protection court-circuit	Oui			
Protection contre courant de fuite	Oui			
Interrupteur CC (PV)	Oui			
Fusible CC (batterie)	Oui			
AFCI	OPT			
Informations Générales				
Topologie(PV/Batterie)	sans transformateur			
Degré de protection	IP66			
Dimensions (W*H*D) [mm]	615 * 465 * 255			
Poids [kg]	38		39,5	39,8
Méthode de montage	Support de fixation murale			
Plage de température de fonctionnement [°C]	-25-60 (Réduction de la capacité au-dessus de 45)			
Plage d'humidité relative(Non-condensing) [%]	0-100			
Méthode de refroidissement	Posé(e) au sol			
Bruit (typique)	55 dB (A)			60 dB (A)
Max. altitude [m]	2000			
Affichage	LED			
Communication	2*RS485/2*CAN/WLAN			
DI/DO	4*DI/2*DO/DRM0			
Connecteur CC (PV)	MC4 (PV, Max. 6 mm ²)			
Connecteur CC (batterie)	plug-and-play (Batterie, Max.10mm ²)			
Connecteur CA	Bornes OT (Réseau / Sauvegarde, Max.26mm ²)			

* Une tension d'entrée dépassant la plage de fonctionnement MPPT déclenche la protection de l'onduleur.

* En fonction de la batterie connectée

** Ne peut être atteint que si la puissance photovoltaïque et la batterie sont suffisantes

*** Les détails se réfèrent à la configuration parallèle des onduleurs dans le manuel de l'utilisateur.

FROM GRID TO HOME

Gamme complète allant de la production, du transport et de la distribution d'électricité au **stockage de l'énergie**

33 years

Avec plus de 33 ans d'expérience, spécialisée dans la fabrication d'équipements et les services d'ingénierie

US\$5.0 Billion

Chiffre d'affaires 2025

1,000kV

Toute la gamme de produits: 10kV - 1,000kV

100+

With 10,000+ employees in 100+ countries and regions

Public Co.

Fondée en 1993
Cotée en bourse en 2004 (SZSE002028)

TOP 3

Sieyuan 思源电气
Équipement électrique Fabricant

1400+

1411 Les ingénieurs qualifiés sont la force motrice des progrès exceptionnels réalisés en matière de R&D

22

22 Bases de fabrication



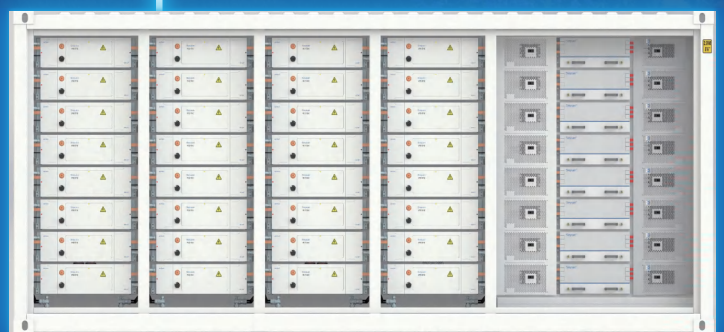
BESS C&I et résidentiel



esGrid

Grid-level energy storage

BESS à l'échelle des service





Cas mondiaux de Swatten



Facebook



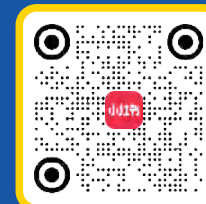
LinkedIn



YouTube



Instagram



Rednote

Suivez-nous

